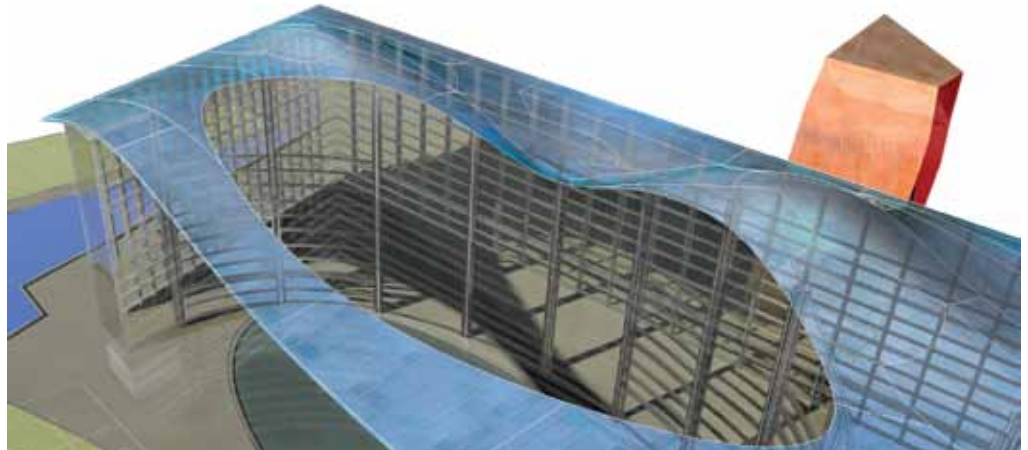


# AutoCAD® 2011

## Autodesk-Zertifizierung Wegweiser für die Vorbereitung auf die Prüfung

Autodesk-Zertifizierungen sind branchenweit anerkannte Empfehlungen, die Ihnen bei einer erfolgreichen Karriere als Konstrukteur helfen — und somit sowohl Ihnen als auch Ihrem Arbeitgeber nutzen.

Diese Zertifizierungen sind eine verlässliche Bewertung Ihrer Kenntnisse und Fertigkeiten und können die berufliche Entwicklung beschleunigen, die Produktivität steigern und die Glaubwürdigkeit erhöhen.



Um Ihren Erfolg sicherzustellen, empfiehlt Autodesk, dass Sie Ihre Vorbereitung auf die Prüfung entsprechend gliedern. Das bedeutet, dass Sie regelmäßige Vorbereitungszeiten einplanen, sich diesen Wegweiser für die Prüfung gut durchlesen, den Autodesk Official Training Guide verwenden, einen Einschätzungstest absolvieren und diverse Ressourcen nutzen. Genauso wichtig sind aber auch echte Erfahrungen aus der Praxis.

Die Prüfung zum AutoCAD 2011 Certified Associate besteht aus 30 Fragen, mit denen Ihre Kenntnisse zu den Werkzeugen, Funktionen und gebräuchlichen Aufgaben von AutoCAD 2011 beurteilt werden. Dazu gehören Fragen mit einer oder mehreren richtigen Antworten (Multiple Choice) und Fragen vom Typ "Drauf-zeigen-und-klicken" (Hotspot). Die Prüfung dauert maximal 1 Stunde. (In einigen Ländern kann es auch mehr sein.)

Die Prüfung zum AutoCAD 2011 Certified Professional ist ein Leistungstest. Sie besteht aus 20 Fragen. Bei jeder Frage müssen Sie mithilfe von AutoCAD 2011 eine Datendatei erstellen oder ändern und anschließend Ihre Antwort in ein Eingabefeld eingeben. Als Antwort geben Sie Text oder eine Zahl ein. Die Prüfung dauert maximal 90 Minuten (in einigen Ländern kann die Dauer verlängert werden).

Zum Erhalt des Zertifikats als AutoCAD 2011 Certified Professional müssen Sie auch die Prüfung zum AutoCAD 2011 Certified Associate bestehen. Die Prüfungen können in beliebiger Reihenfolge abgelegt werden.

Zum Höherstufen Ihres Zertifikats von AutoCAD 2010 Professional auf AutoCAD 2011 Professional brauchen Sie nur die Prüfung zum AutoCAD 2011 Certified Associate zu bestehen.

### Bewertungstests

Autodesk-Bewertungstests sollen helfen, Kenntnislücken aufzudecken, die Sie bei Ihrer Vorbereitung auf die Prüfung beheben sollten. Nach Abschluss können Sie die korrekten Antworten der Punkte anzeigen, die Sie ausgelassen haben. Für weitere Informationen wenden Sie sich an ein Autodesk Certification Center unter der Adresse <http://autodesk.starttest.com>.

### Autodesk Official Training Guides

Der Autodesk Official Training Guide für die AutoCAD 2011 Certification-Prüfungen ist *Mastering AutoCAD 2011 and AutoCAD LT 2011* von Wiley Publishing. Dieses Buch ist im Buchhandel und bei Online-Buchhändlern weltweit erhältlich.

### Von ATC®-Ausbildern geleitete Kurse

Das ATC®-Programm (Autodesk Authorized Training Center, Autorisiertes Autodesk-Schulungszentrum) ist ein globales Netzwerk professioneller Schulungsanbieter, die über eine breite Auswahl an Schulungsressourcen verfügen. Den ATC-Online-Locator finden Sie unter <http://www.autodesk.de/atc>.

### Empfohlene Wissensstände für AutoCAD Certification-Prüfungen

Eigene Praxiserfahrung ist für die Prüfungsvorbereitung von zentraler Bedeutung. Sie müssen einige Zeit mit dem Produkt arbeiten und die Fähigkeiten anwenden, die Sie erworben haben.

- **2011 Certified Associate-Prüfung:** Absolvieren des Mastering AutoCAD 2011-Kurses (oder eines gleichwertigen Kurses) plus 100 Stunden praktischer Anwendung.
- **2011 Certified Professional-Prüfung:** Absolvieren des Mastering AutoCAD 2011-Kurses (oder eines gleichwertigen Kurses) plus 400 Stunden praktischer Anwendung.

# AutoCAD 2011

## Prüfungsthemen und -ziele

Es wird empfohlen, dass Sie bei Ihrer Vorbereitung auf die Zertifizierung die Themen und Ziele lesen. Der Autodesk Official Training Guide für die AutoCAD 2011 Certification-Prüfungen ist *Mastering AutoCAD 2011 and AutoCAD LT 2011* von Wiley Publishing. Dieses Handbuch – in dem die unten aufgeführten Themen behandelt werden – ist im Buchhandel und bei Online-Buchhändlern weltweit erhältlich.

### AutoCAD 2011 Certified Associate

Thema	Ziel
Erstellen allgemeiner Zeichnungen	<ul style="list-style-type: none"><li>• Verwenden von Objektfängen</li><li>• Verwenden von polarem Objektfang und Objektfangspur</li></ul>
Manipulieren von Objekten	<ul style="list-style-type: none"><li>• Verwenden geeigneter Auswahlfestlegungsmethoden</li><li>• Anwenden von Spiegeltechniken auf Spiegelkopien von Objekten</li><li>• Verwenden von Rechteckigen Anordnungen</li><li>• Verwenden von Polaren Anordnungen</li><li>• Verwenden von Dreh-Referenzwinkeln zum Drehen eines Objekts</li></ul>
Zeichnungsorganisation und Anfragebefehle	<ul style="list-style-type: none"><li>• Analysieren eines geschlossenen Objekts zum Auffinden des Bereichs</li><li>• Anwenden von Änderungen auf die Eigenschaften eines Objekts</li><li>• Anwenden von Layer-Transparenz zum Auswählen von Layern</li></ul>
Verändern von Objekten	<ul style="list-style-type: none"><li>• Angeben von Methoden zum Erstellen eines Radius zwischen zwei Objekten</li><li>• Verbinden zweier Objekte zum Erstellen eines Objekts</li><li>• Anwenden von Änderungstechniken zum Ändern der Form eines Objekts durch Strecken</li></ul>
Arbeiten mit Layouts	<ul style="list-style-type: none"><li>• Zeigen der Vorgehensweise zum Erstellen oder Ändern von Ansichtsfenstern</li></ul>
Beschriften der Zeichnung	<ul style="list-style-type: none"><li>• Vorführen der Methoden zum Bearbeiten von mehrzeiligem Text</li><li>• Angeben von Stellen zur Textausrichtung</li><li>• Beschreiben eines Textabsatzes mit mehreren Spalten</li></ul>
Bemaßung	<ul style="list-style-type: none"><li>• Beschreiben von Bemaßungsstilen</li><li>• Anwenden von Methoden zum Bearbeiten von Bemaßungen</li><li>• Anwenden linearer Bemaßungen auf eine Zeichnung</li></ul>
Schraffieren von Objekten	<ul style="list-style-type: none"><li>• Beschreiben der Schraffurbearbeitung</li></ul>
Arbeiten mit wiederverwendbaren Inhalten	<ul style="list-style-type: none"><li>• Verwendungsmöglichkeiten von Werkzeugpaletten</li><li>• Erstellen, Einfügen und Bearbeiten von Blöcken in einer Zeichnung</li></ul>
Erstellen weiterer Zeichnungsobjekte	<ul style="list-style-type: none"><li>• Angeben von Dateninhalten aus Tabellenzellen</li><li>• Beschreiben der Vorgehensweise zum Erstellen einer Polylinie</li></ul>
Parametrisches Design	<ul style="list-style-type: none"><li>• Anwenden von geometrischen oder Bemaßungsabhängigkeiten</li></ul>
Arbeiten mit Beschriftungsobjekten	<ul style="list-style-type: none"><li>• Verwenden von Beschriftungstext und Bemaßungen in einer Zeichnung bei verschiedenen Ansichtsfenster- oder Beschriftungs-Maßstäben</li></ul>
Isolieren oder Ausblenden angezeigter Objekte	<ul style="list-style-type: none"><li>• Verwenden von Ausblend- oder Isolierungstechniken bei Objekten</li></ul>
Griffbearbeitung	<ul style="list-style-type: none"><li>• Erklären der Vorgehensweise beim Ändern einer Zeichnung mithilfe von Griffen</li></ul>
Anzeigen von Zeichnungen in 3D	<ul style="list-style-type: none"><li>• Verwenden des ViewCube zum Anzeigen von Zeichnungen in 3D</li></ul>

### AutoCAD 2011 Certified Professional

Thema	Ziel
Manipulieren von Objekten	<ul style="list-style-type: none"><li>• Anwenden von Spiegeltechniken auf Spiegelkopien von Objekten</li><li>• Anwenden von Drehungstechniken zum Drehen von Objekten</li><li>• Erstellen rechteckiger und polarer Anordnungen</li><li>• Erstellen von Kopien von Objekten</li><li>• Anwenden von Verschiebetechniken zum Verschieben von Objekten an andere Stellen</li></ul>
Zeichnungsorganisation und Anfragebefehle	<ul style="list-style-type: none"><li>• Analysieren eines geschlossenen Objekts zum Auffinden des Bereichs</li><li>• Anwenden von Änderungen auf die Eigenschaften eines Objekts</li></ul>
Verändern von Objekten	<ul style="list-style-type: none"><li>• Erstellen einer parallelen Geometrie durch Versetzen eines Objekts</li><li>• Anwenden von Änderungstechniken zum Ändern der Form eines Objekts durch Strecken</li></ul>
Arbeiten mit Layouts	<ul style="list-style-type: none"><li>• Erstellen eines neuen Layouts und von Ansichtsfenstern mit Seiteneinrichtungen</li></ul>
Bemaßung	<ul style="list-style-type: none"><li>• Bearbeiten von Multi-Führungslinien mittels geeigneter Ausrichtungs- oder Gruppierungstechniken</li><li>• Bearbeiten linearer und ausgerichteter Bemaßungen in einer Zeichnung</li><li>• Bearbeiten von Bemaßungstext und Textpositionierung in einer Zeichnung</li></ul>
Schraffieren von Objekten	<ul style="list-style-type: none"><li>• Erstellen und Bearbeiten von Schraffurobjekten</li></ul>
Arbeiten mit wiederverwendbaren Inhalten	<ul style="list-style-type: none"><li>• Erstellen, Einfügen und Bearbeiten von Blöcken in einer Zeichnung</li></ul>
Erstellen weiterer Zeichnungsobjekte	<ul style="list-style-type: none"><li>• Bearbeiten von Polylinienelementen</li></ul>
Parametrisches Design	<ul style="list-style-type: none"><li>• Anwenden von geometrischen und Bemaßungsabhängigkeiten</li></ul>
Arbeiten mit Beschriftungsobjekten	<ul style="list-style-type: none"><li>• Verwenden von Beschriftungstext und Bemaßungen in einer Zeichnung bei verschiedenen Ansichtsfenster- oder Beschriftungs-Maßstäben</li></ul>
Einfügen und Verwalten externer Referenzen	<ul style="list-style-type: none"><li>• Anwenden externer Referenzen</li></ul>
Isolieren oder Ausblenden angezeigter Objekte	<ul style="list-style-type: none"><li>• Anwenden von Ausblend- und Isolierungstechniken auf Objekte</li></ul>

Weitere Informationen erhalten Sie unter  
<http://www.autodesk.de/zertifizierung>

Ein Autodesk Certification Center finden Sie unter  
<http://autodesk.starttest.com>